



ME LØFTER

I LAG

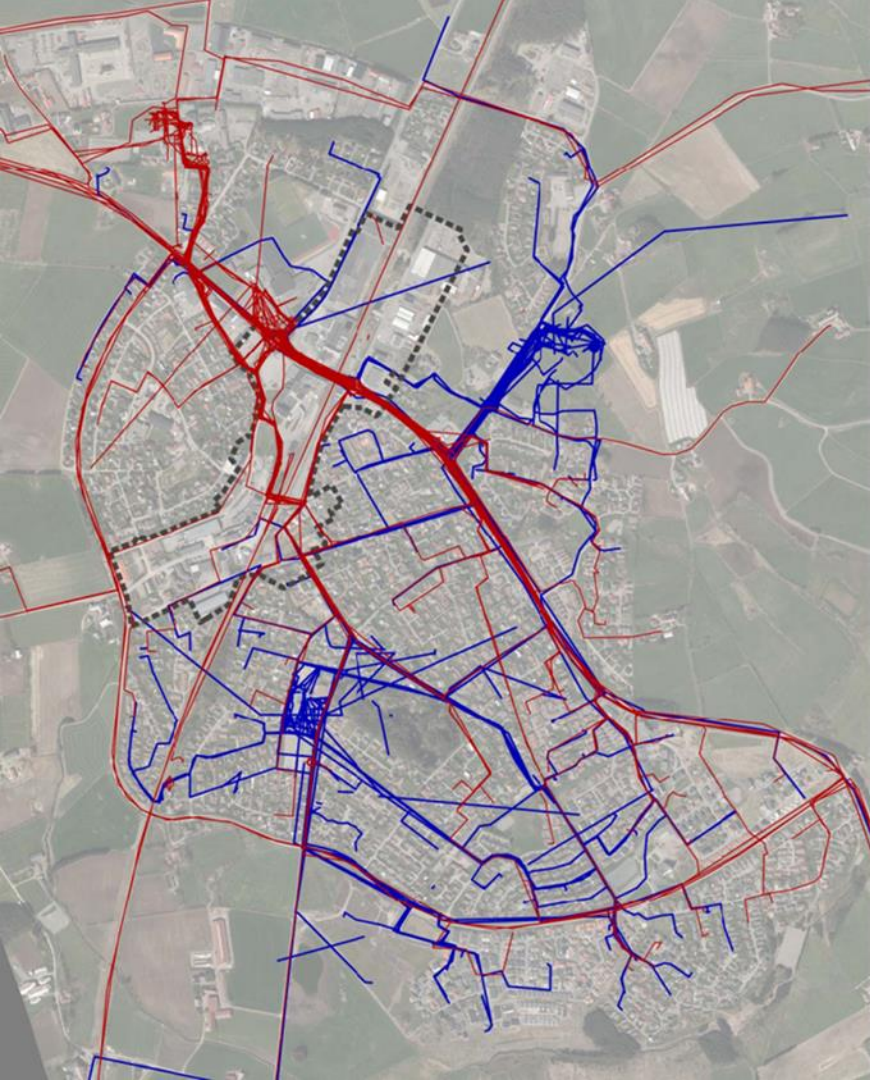


# Barnetråkk og trafikk-kartlegging med elevmedverknad

- erfaringar frå Hå kommune

## Barnetråkk i arealplanlegginga

- Barn og unge nyttar ofte område på andre, og meir aktive, måtar enn andre.
- Nyttig som grunnlagsmateriale i arbeidet med sentrumsplanar:
  - KDP Nærbø sentrum 2017
  - KDP Varhaug sentrum 2018
  - KDP Vigrestad sentrum 2022



## Kvifor Barnetråkk?

- Enkelt og lett tilgjengeleg
- Gjev oss betre innsikt i:
  - skuleveggar
  - opphaldsstader
  - stader barn og unge likar og mislikar
  - kva barn og unge saknar av offentlege tilbod og areal

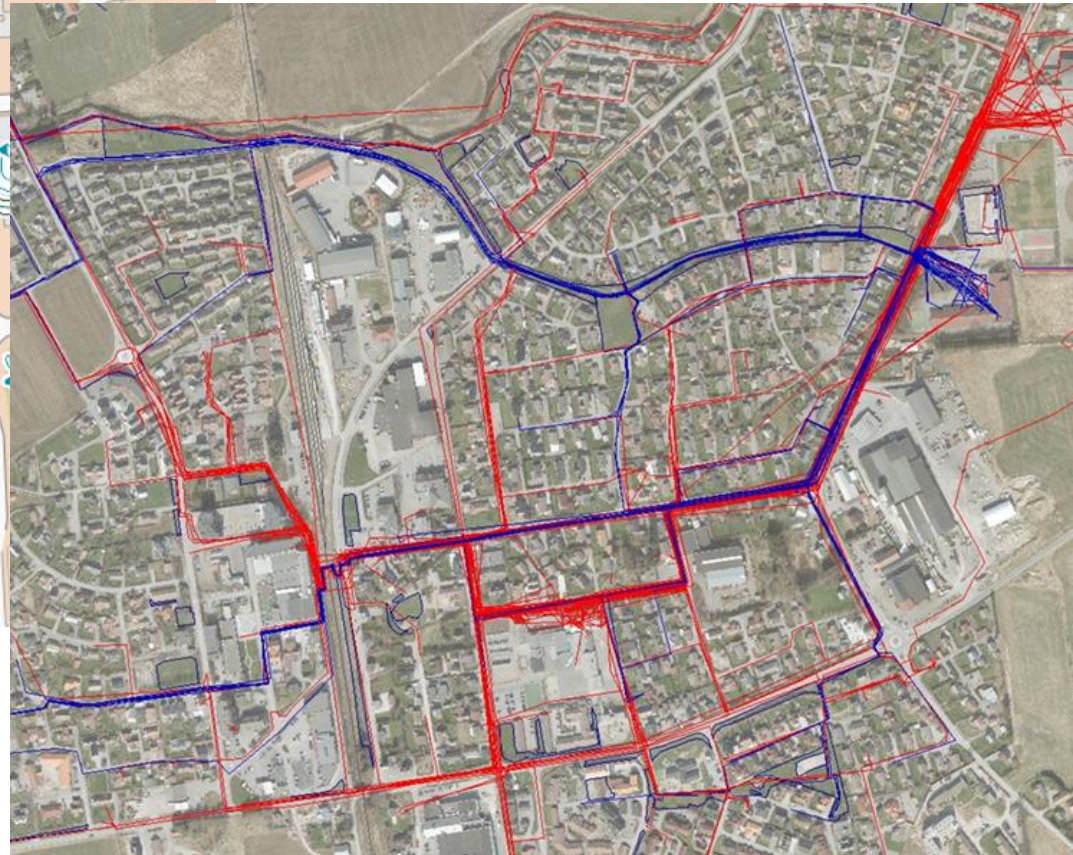
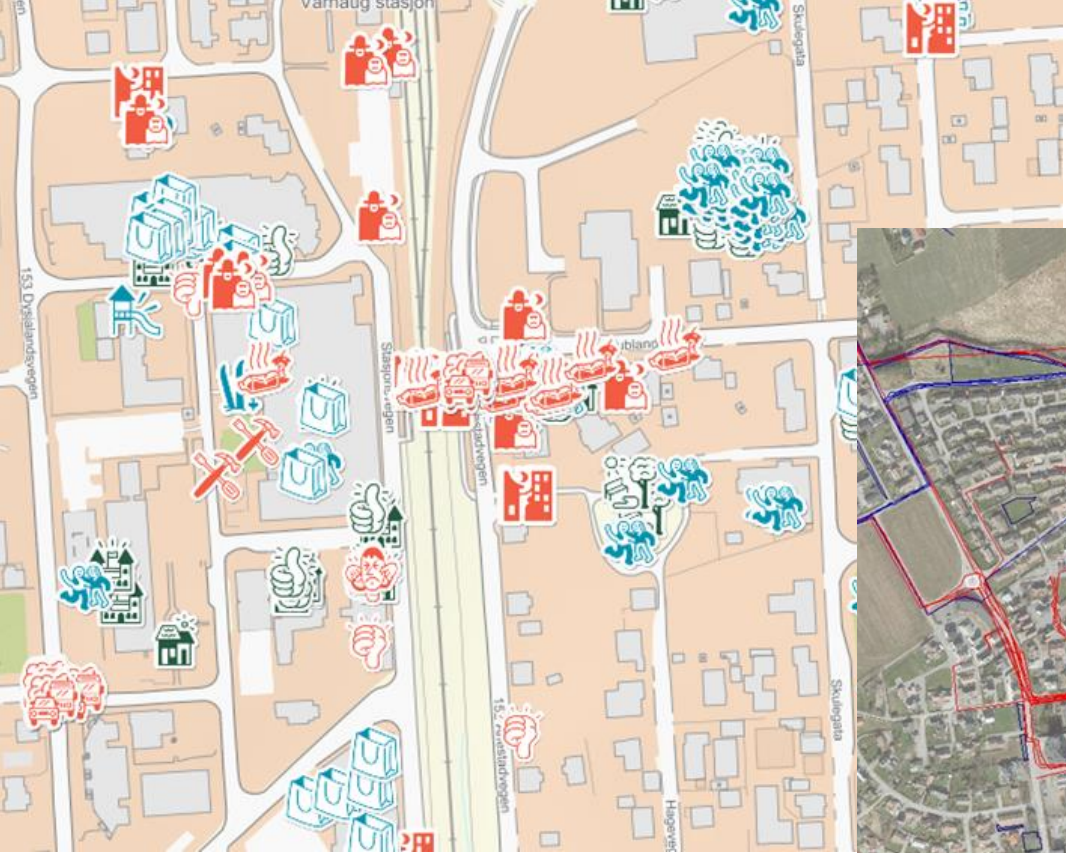
## Barnetråkk - førebuing

- Kommuneplanleggar kontaktar og informerer lærarane på førehand.
- Lærar hentar samtykke frå foreldre/føresette.
- Lærar loggar inn og registrerer sin klasse via barnetrakk.no på førehand.
- Lærar førebur elevane nokre dagar før registreringa:
  - syner dei barnetrakk.no
  - gjer elevane kjende i kartet, gjerne med tur ut i nærområdet.
- Fleire moglege vinklingar for å kopla barnetråkket til kompetansemåla både innanfor til dømes samfunnsfag, naturfag, norsk og matematikk.

## Barnetråkk - gjennomføring

- Set av ein til to skuletimar til gjennomføringa.
- Ein fordel om planleggjar er med på skulen.
- Elevane loggar inn med Feide.
- Elevane teiknar skulevegen sin, og registrerer eigne aktivitetar, positive og negative stadar og trekk i nærmiljøet.





## Trafikk-kartlegging med elevmedverknad

- Barn og unges kommunestyre vedtok å søka om middel til trafikk-kartlegging med elevmedverknad rundt skulane.
- Vedtaket vart stadfesta av kommunestyret.
- Varierende korleis elevråda har handtert oppdraget.





## Bø skule

- Gode prosessar i elevrådet og på skulen med kartlegging av trafikk på:
  - vegar rundt skulen.
  - sykkelstiar rundt skulen.
- Foreldre som køyrer til skulen:
  - tidvis svært uoversiktleg trafikkbilete.
  - ønska tal på kor mange det dreidde seg om for å bevisstgjera og få ned talet.





- Engasjerte elevar møtte på skulen ein halvtime før skulestart for å registrera.
- Skulen spanderte kakao på elevane etterpå.



- Observasjon og telling førte til refleksjon og samtalar.
- Dei observerte at det vart køyrt fort på hovudvegen ved krysset inn til skulen.
- Elevrådet sende brev til vegeigar, fylkeskommunen, med ønske om trygging i form av til dømes nedsett fartsgrense eller opphøgde fotgjengerfelt.





- Konklusjonen etter arbeidet med trygg skuleveg og trafikk-kartlegging:
  - uvettig og hensynslaus sykling/ferdsel av elevar, spesielt dei minste, er eit stort problem.
  - alt for mange vert køyrde til skulen, uansett ver.



## Resultat

- Foreldra blir framleis oppmoda til å ikkje køyra.
- Elevrådet ynskjer å måla opp vikepliktskilt og liknande på sykkelstiane for å visa kven som skal vika og kvar.
- Nye skilt/symbol kan vera eit godt utgangspunkt for undervisning.
- Lærarane har blitt bevisstgjorte på trafikkundervisning, og skulen sin trafikktryggleiksplan har blitt nytta i dette arbeidet.



ME LØFTER I LAG



H

Å

KOMMUNE

