

# Folkehelsearbeid i Karmøy kommune

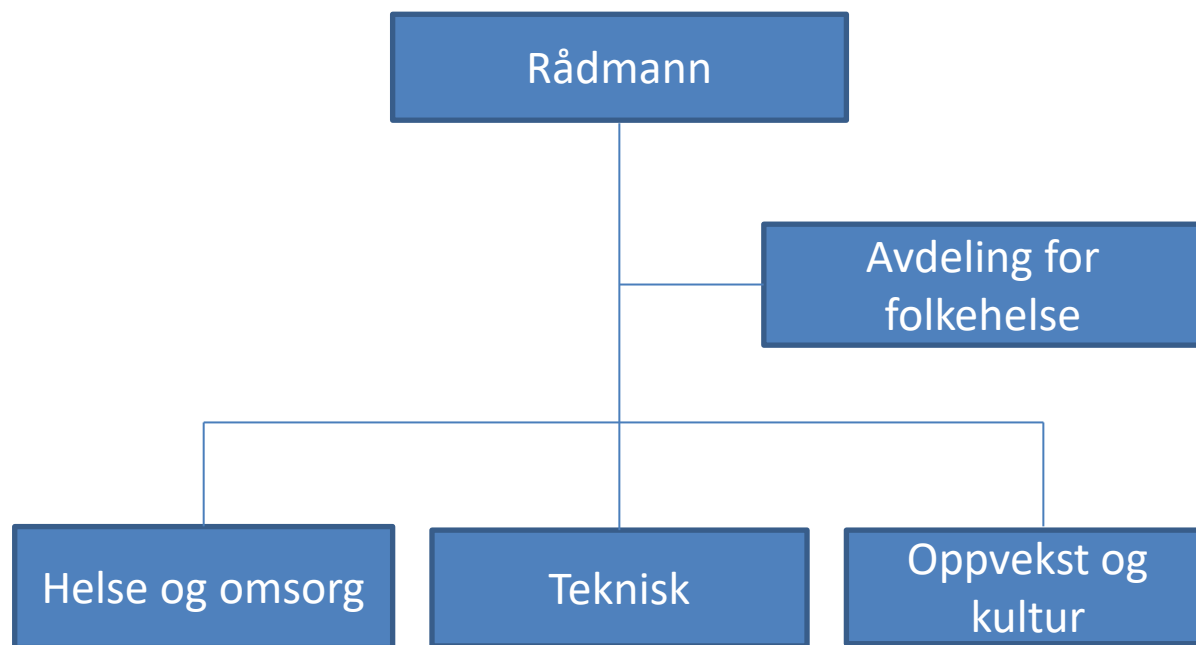
## Tverrsektorielt samarbeid



Reidun Kathrin Dahl

Folkehelsekoordinator - Karmøy kommune

# Organisering av folkehelse



**Avdeling for folkehelse:** kommuneoverlege, smittevernlege, SLT-kordinator, folkehelsekordinator, frivillighetskordinator)

# Folkehelseforum

- Tverretatlig og sektorovergripende
- Står bl.a. av avdeling for folkehelse, helse- og omsorgssjef, rådgiver idrett, samferdsel og utemiljø.
- Overordnet syn
- Helse i alt vi gjør
- Oversiktsdokumentet (egen statistikkgruppe)

# Arbeidsgrupper

- Flere prosjektgrupper som er tverretatlig og tverrfaglig
- Beintøft, overgangsleiren
- Av-og-til
- Frivilligheten

# Suksessfaktorer og utfordringer

- Større kapasitet enn før – videreutvikles
- Avdelig for folkehelse, suksessfaktor og utfordring i samarbeidet?
- Finne riktige mennesker i samarbeidet
- Felles mål og mening
- Godt samarbeid med frivilligheten
- Utfordring: sikre god informasjonsspredning